

HERNO

هرنو ، درخشش خانه تو

درباره هرنو

خانه ارزشمندترین مکان برای هر فرد و خانواده است. از این جهت هر کس با توجه به شرایط خود سعی در تهیه بهترین مبلمان و اثاثیه را برای خانه خود دارد. با توجه این موضوع مبلمان هرنو به مدیریت جناب آقای ایمان فاضلی از سال ۱۳۸۵ در شهرستان تنکابن فعالیت خود را آغاز نموده است. این مجموعه شامل انواع مبلمان (راحتی، مدرن، آوانگارد، نئو کلاسیک و کلاسیک)، میز و صندلی غذا خوری و سرویس خواب با تنوع بالای پارچه و رنگ چوب است. آن مجموعه در طول عمر فعالیت خود سعی در جلب رضایت شما عزیزان داشته و مهم ترین اصل فعالیت آن همیشه احترام و انتقال بهترین حس به خریداران عزیز بوده است. در راستای همین اهداف هرنو مبل برای جلب رضایت خریداران خود همیشه به دنبال اجناس متنوع و با کیفیت از بهترین برند های تولید مبلمان در داخل کشور می باشد. از این رو سابقه همکاری با برند های مطرحی همچون رئال، هرواک، ویستا، تولیکا، چوب سنگ، بافی، پیلامون، گلبند و... را دارد.

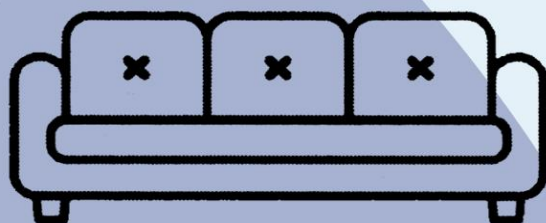
پیشنهادات کلی استفاده و نگهداری از محصولات

مشتری گرامی، از اینکه مجموعه هرنو را انتخاب کرده اید، از شما سپاسگزاریم. همچنین تبریک ما را بابت حسن سلیقه و انتخاب ایده آل تان پذیرا باشید.

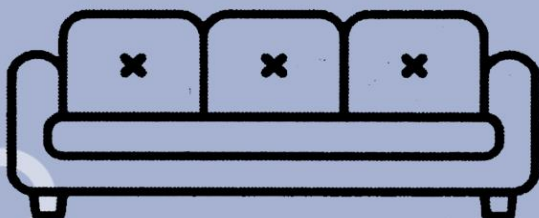
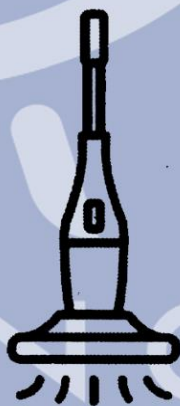
از شما تقاضا داریم برای استفاده بهتر و طول عمر بیشتر کالای خریداری شده، مندرجات این صفحه و همچنین شرایط و بندهای ضمانت نامه ی محصولات مجموعه هرنو مبل را به صورت کامل مطالعه بفرمایید.

همواره تلاش می کنیم تا رضایت کامل شما مشتری عزیز را هم در مدت زمان گارانتی و هم بعد از آن، جلب نماییم. از این رو از شما تقاضا داریم که در هنگام خرید و تحویل محصول به مفاد ضمانت نامه رسمی مجموعه هرنو مبل توجه کامل بفرمایید.

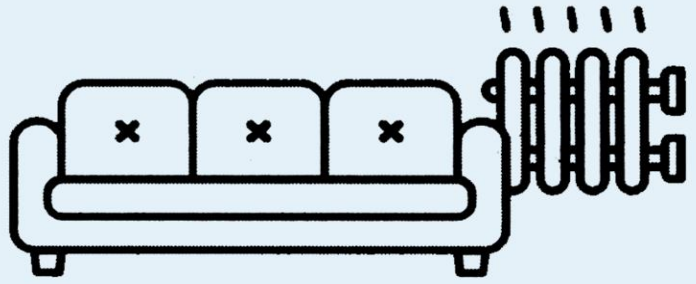
محصول خریداری شده، از تاریخ فاکتور خرید، به مدت ۲۴ ماه شامل ضمانت می باشد. برای استفاده از ضمانت نامه به این موارد دقت نمایید:



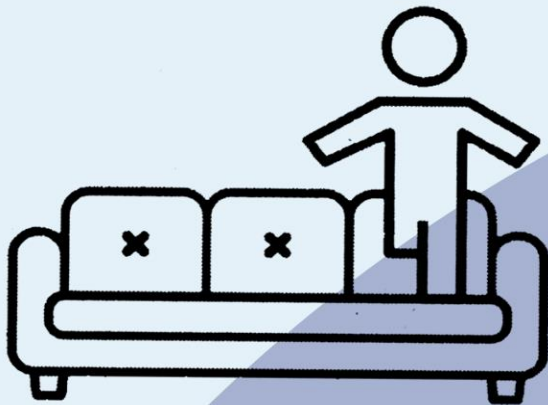
۱- محصول خود را در معرض نور مستقیم خورشید قرار ندهید تا از رنگ پیریدگی پارچه و چوب جلوگیری شود.



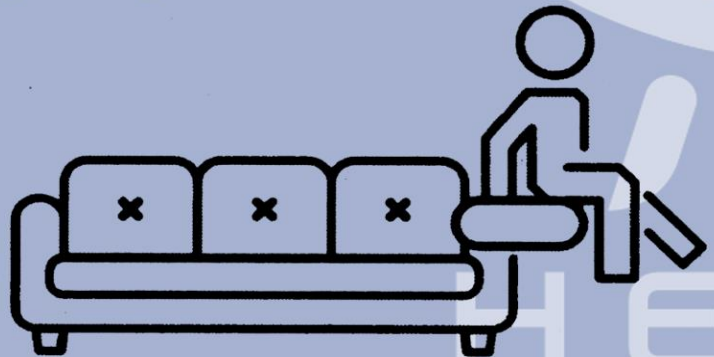
۲- از بخارشو و جاروبرقی که برای فرش استفاده میکنید برای مبلمان استفاده نکنید. از دفترچه راهنمای تمیز کردن مبلمان استفاده کنید.



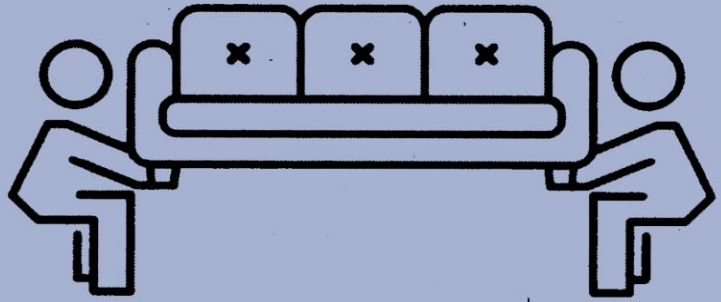
۳- محصول را از منبع گرمایشی دور نگه دارید: فاصله از شومینه و بخاری حداقل ۱ متر - از گرمایشی برقی ۸۰ سانتی متر - از شوفاژ حداقل ۲۵ سانتی متر



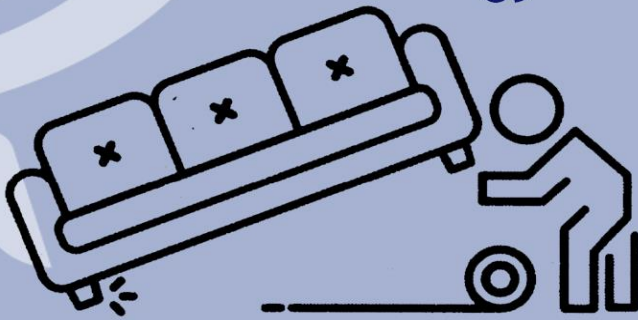
۴- از ایستادن روی محصول و وارد کردن فشار نقطه ای خودداری کنید و اجازه ندهید کودکان بر روی آن بالا پایین بپرند. در غیر اینصورت ممکن است با مشکلاتی از قبیل نشیمن نامناسب، سر و صدا و از بین رفتن ظاهر رویه کوبی مواجه شوید.



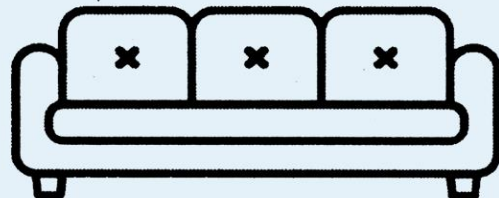
۵- از ایستادن یا نشستن بر روی دسته مبل خودداری کنید این کار به کلاف دسته و اتصالات آسیب وارد میکند.



۶- برای جابجایی محصولات خود در منزل حتما از دونفر استفاده نمایید و سعی کنید محصول را از قسمت پایین بگیرید. درضمن در هنگام حمل بدن خود را عمود نگه ندارید زیرا ممکن است هم به شما و هم به محصول آسیب وارد شود.



۷- برای قرار دادن فرش یا چیزی شبیه آن در زیر مبل هرگز بیش از اندازه آن را بلند نکنید تا تمام وزن روی دو پایه قرار گیرد چون میزان آسیب دیدگی در قسمت اتصالات زیاد میشود.



۸- از قرار دادن اجسام داغ و گرم مانند اتو، سشوار و بر روی محصول خودداری کنید. در غیر این صورت به روکش و مواد داخل محصول آسیب وارد می شود.

۹- لطفا در هنگام تحویل کالای خریداری شده، مدل، رنگ و تعداد کالا را دقیقاً بررسی نمایید و در صورت مغایرت داشتن با فاکتور خرید شما، به مسئول نصب و یا فروشنده اطلاع دهید.

۱۰- لطفاً تمام کالاها را از نظر ظاهری و فیزیکی به صورت دقیق بررسی نمایید تا فاقد هرگونه، شکستگی، ترک خوردن، خط و خش و... باشند.

۱۱- از کسوها فقط برای آنچه که طراحی شده اند استفاده نمایید. (کسوه‌های دراور، میز آرایش و پاتختی برای البسه و لوازم شخصی و کسوه‌های میز تحریر برای لوازم تحریر با وزن استاندارد طراحی شده اند. از قرار دادن وسایل با وزن نسبتاً بالا در داخل کسوها خودداری نمایید.)

۱۲- برای تمیز کردن و نظافت محصول فقط و فقط از پارچه یا اسفنج نرم دار استفاده نمایید.

۱۳- محصولات را برای مدت زمان طولانی (حد اکثر یک ماه) داخل بسته بندی شرکت، نگهداری ننمایید. (احتمال آسیب دیدن محصول به علت رطوبت و دمای هوا وجود دارد)

۱۴- هرگز از صندلی میز آرایش، پاف‌ها، پاتختی و میز آرایش به عنوان چهارپایه استفاده ننمایید.

۱۵- محصولات را بصورت تراز و بر روی سطوح صاف چیدمان و نگهداری فرمایید و برای مدت زمان طولانی در سطوح نامنوازم نگهداری ننمایید. * (این امر موجب تغییر حالت در کلاف کلی کارها خواهد شد.) *

۱۶- تخت را بر روی سطوح سرامیکی قرار ندهید این کار باعث سر خوردن و سست شدن پایه های تخت میشود.(سعی کنید کف اتاق را موکت کنید.)

۱۷- تاج تخت حتما به دیوار متصل گردد در غیر این صورت تاج تخت دچار مشکل و تکان های شدید می شود.

۱۸- تمام وزن خود را بر روی دو پایه ی صندلی غذاخوری نیندازید این کار باعث آسیب به اتصالات میشود و هنگام استفاده از میز غذاخوری سنگینی وزن خود را بر روی میز قرار ندهید.

۱۹- در صورتی که شما نخ شل شده ای رد محصول دیدید ، آن را نکشید. نخ شل شده را توسط قیچی از انتهای ترین قسمت آن برش بزنید در نظر داشته باشید که به محصول آسیبی وارد نشود.

۲۰- برای محافظت بیشتر از صفحه میزها در برابر خط و خش از شیشه و یا طلق های ضخیم استفاده بفرمایید.

۲۱- به منظور حمل کردن راحت تر محصول، بخش هایی که قابل جدا شدن هستند(تشک و پشتی) قبل از جابجایی محصول جدا و سبک سازی نمایید.

۲۲- اگر نیاز به اضافه کردن محصول به محصولات قدیمی خود دارید یا تصمیم به تعویض پارچه قسمتی از مبلمان خود را گرفته اید، در نظر داشته باشید که ممکن است تفاوت رنگ بین پارچه های جدید و یا قسمت های چوبی وجود داشته باشد.

شرایط عمومی گارانتی

- کلیه محصولات شامل ۲۴ ماه گارانتی و ۶۰ ماه خدمات پس از فروش میباشد.
- هرگونه نقص فنی که از شرکت تولید کننده باشد و در قسمت بعدی ذکر می گردد، شامل گارانتی می باشد.
- دقت داشته باشید که کلیه فرآیند گارانتی بر روی محصول خریداری شده انجام می پذیرد و محصول تعویض نخواهد شد.
- در صورت درخواست گارانتی هزینه ایاب و ذهاب جهت بررسی و کارشناسی بر عهده مشتری می باشد. لازم به ذکر است که می توانید تصاویر مربوط به ایرادات را به صورت آنلاین از طریق شبکه های مجازی برای ما ارسال بفرمایید.
- با توجه به تشخیص تیم فنی مجموعه اگر نیاز به ابزارهای تخصصی برای تعمیر، کالای موردنظر باشد محصول به کارخانه ارسال خواهد شد.
- هزینه حمل و نقل محصول از منزل به کارخانه و بالعکس از کارخانه به منزل بر عهده مشتری می باشد.
- هزینه دستمزد و تعمیر در مدت زمان گارانتی و با رعایت شرایط ذکر شده بر عهده مجموعه هرنو می باشد.
- مواردی که در آن به تشخیص کارشناسان و یا اعلام مشتری ایراد ایجاد شده از طرف ایشان باشد شامل خدمات پس از فروش بوده و تمامی هزینه های آن بر عهده مشتری می باشد.

مواردی که شامل گارانتی محصولات مجموعه هرنو مبل می شود:

در صورت استفاده صحیح و اصولی (رعایت نکاتی که در بالا ذکر شده) تمامی موارد زیر شامل گارانتی شرکتی می گردد:

- ترک رنگ چوب و یا ایجاد تغییر در رنگ آن
- تغییر شکل و یا به صدا افتادگی کلاف و اتصالات
- تغییر شکل ظاهری فوم محصولات
- تغییر در بافت و شکل چرم طبیعی
- صدای شدید مکانیزم های مبل های ریلکسی
- به صدا افتادن تخت در پایه و تاج* (در صورت نصب اصولی و رعایت نکات استفاده از آن)*
- باز شدن چسب و کیوم سطوح.
- ایجاد ایرادات بافتی و تراکمی در پارچه ها مثل کچلی و...
- تغییر رنگ پارچه در صورتی که زیر کار مبل دچار ایراد باشد
- باز شدن کام و زبانه در تکیه گاه صندلی ها (این ایراد صرفاً در اثر استفاده ناصحیح از محصول ایجاد خواهد شد و در صورت وجود شکستگی در این قسمت صندلی شامل گارانتی نمی شود).

مواردی که شامل گارانتی محصولات مجموعه هرنو مبل نمیشود:

- عدم استفاده صحیح از محصولات و رعایت نکردن اصول و روش صحیح استفاده مناسب، طبق بند های ذکر شده در این کارت.
- در صورتی که محصول توسط افرادی غیر از مسئولان فنی و کارشناسان مجموعه هرنو مبل تعمیر یا تغییر پیدا کرده باشد.
- آسیب دیدگی توسط حمل و نقل نا مناسب یا سقوط از ارتفاع.
- هرگونه شکستگی قطعات، خط و خش، قلمه کن شدن و یا پارگی پارچه.
- استفاده از هرگونه مواد شیمیایی برای تمیز کردن محصولات.
- ریختن اسید، استون، لاک پاک کن، مواد آرایشی و بهداشتی یا هرگونه مواد شیمیایی بر روی کلیه سطوح رنگی و غیر رنگی محصولات که باعث تغییر رنگ محصول شود.
- قرار گرفتن در مجاورت نور مستقیم آفتاب ، گرد و غبار ، خاک و یا رطوبت برای مدت طولانی.
- صدمات ناشی از تماس محصول با اشیاء گرم
- بریدگی های احتمالی پس از خرید، و یا فرسایش های طبیعی و نرم شدن معمولی اسفنج، فوم و پارچه...
- استفاده مداوم از محصول در سطوح ناهموار.
- استفاده از محصول در فضاهای رو باز.
- نداشتن دفترچه ضمانت نامه ، فاکتور و یا مخدوش بودن شماره سریال محصول.